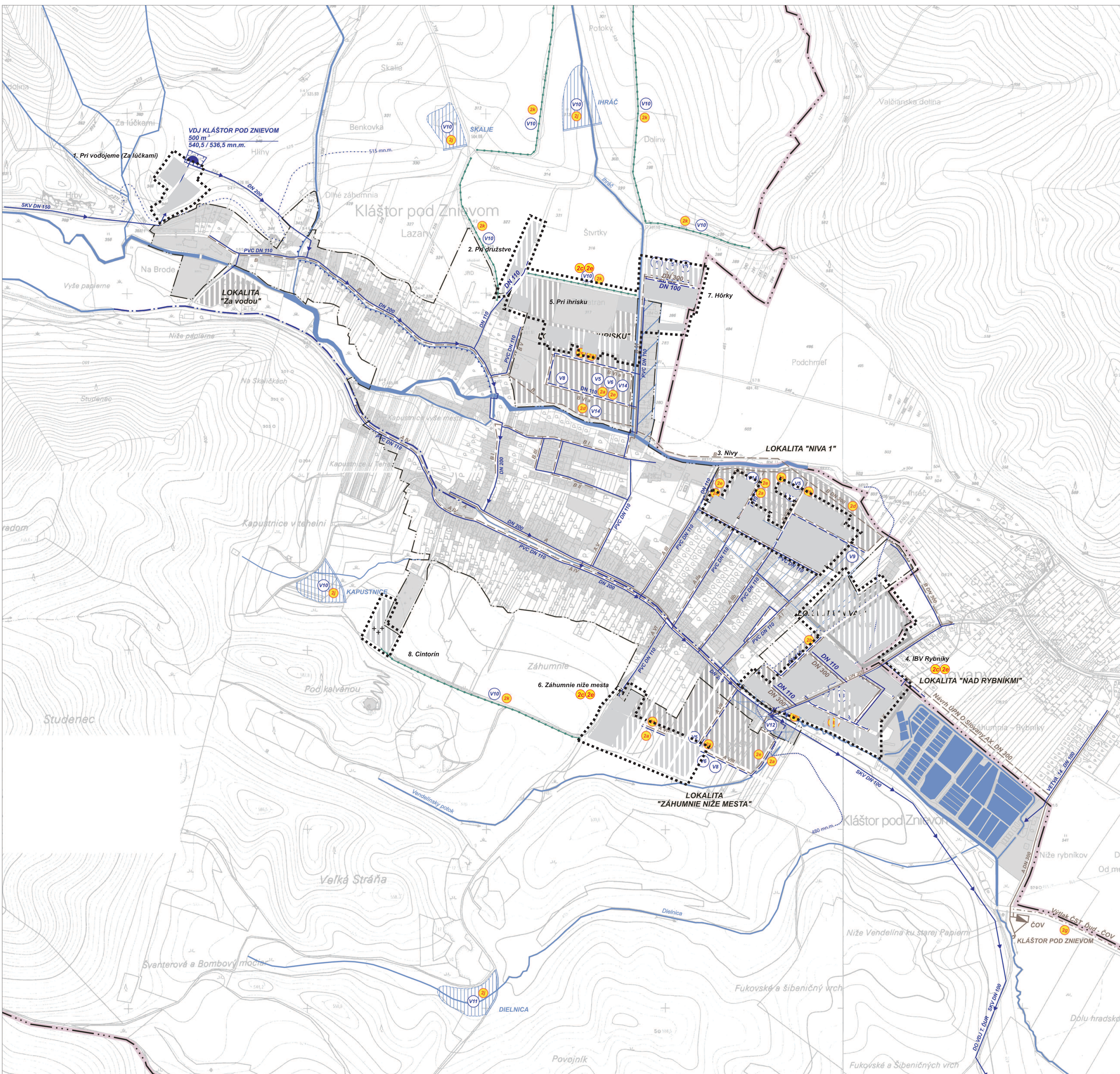


# ÚZEMNÝ PLÁN OBCE KLÁŠTOR POD ZNIEVOM

## ZMENY A DOPLNKY č. 1



STAV	NÁVRH	OPIS
[Symbol]	[Symbol]	HRANICA KATASTRA OBCE
[Symbol]	[Symbol]	HRANICA ZASTAVANÉHO ÚZEMIA
[Symbol]	[Symbol]	ZASTAVANÉ PLOCHY
[Symbol]	[Symbol]	ZASTAVBA VÝHLAD
[Symbol]	[Symbol]	PRÍVODNÉ POTRUBIE SKV KLÁŠTOR POD ZNIEVOM
[Symbol]	[Symbol]	ROZVODNÁ SIET VEŘEJNÉHO VODOVODU
[Symbol]	[Symbol]	VODOJEM KLÁŠTOR POD ZNIEVOM
[Symbol]	[Symbol]	HRANICE TLAKOVÉHO PÁSMO VODOVODU KLÁŠTOR POD ZNIEVOM
[Symbol]	[Symbol]	REDUKCIA TLAKU NA VODOVODNEJ SIETI
[Symbol]	[Symbol]	ZBERAČ VEŘEJNEJ SPLAŠKOVEJ KANALIZÁCIE - GRAVITAČNÝ
[Symbol]	[Symbol]	VÝTLAČNÉ POTRUBIE SPLAŠKOVEJ KANALIZÁCIE
[Symbol]	[Symbol]	ČOV KLÁŠTOR POD ZNIEVOM
[Symbol]	[Symbol]	OP I. STUPNĽA VODOJEMU KLÁŠTOR POD ZNIEVOM
[Symbol]	[Symbol]	VODNÉ TOKY A PLOCHY
[Symbol]	[Symbol]	ÚPRAVA VODNÉHO TOKU
[Symbol]	[Symbol]	KRYTÝ PROFIL PRÍVODU VODY PRE RYBNÍKY KLÁŠTOR POD ZNIEVOM
[Symbol]	[Symbol]	SUCHÁ NÁDRŽ - POLDER
[Symbol]	[Symbol]	ZASAKOVACÍ RIGOL
[Symbol]	[Symbol]	REKONŠTRUKCIA CESTNÉHO PRIEPUSTU
[Symbol]	[Symbol]	VEŘEJNOPROSPEŠNÉ STAVBY - VODOHOSPODÁRSKE
[Symbol]	[Symbol]	VODNÉ PLOCHY

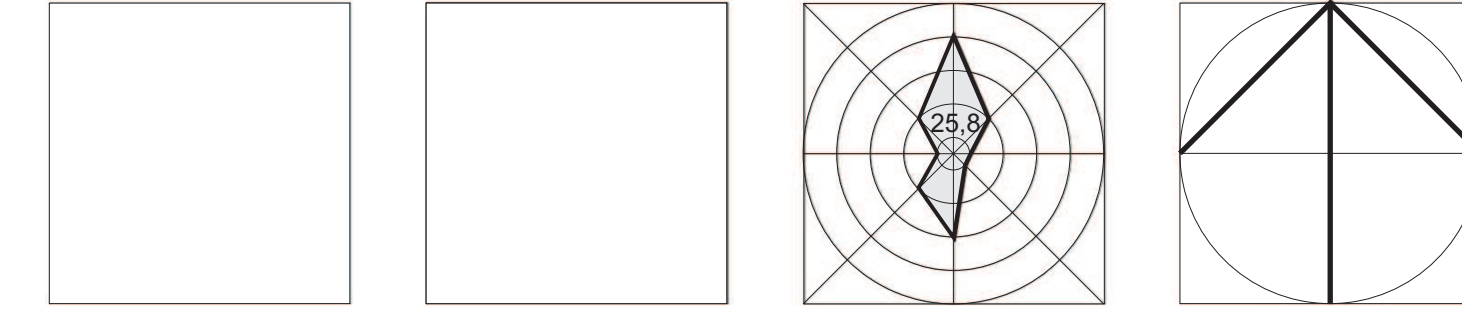
ÚPN-O Kláštor pod Znievom bol schválený  
 Uznesením Obecného zastupiteľstva v Kláštore pod Znievom  
 č. 29/2009 zo dňa 23.4.2009

Mgr. Erika Cintulová  
 starosta obce

- (2) Vodohospodárske verejnoprospešné stavby**
- 2a - Rozšírenie rozvodnej siete verejného vodovodu Kláštor pod Znievom DN 100, dĺžka 2.300 m z toho "Pri ihrisku" a 6 RD 800 m, "Niva 1" 600 m, "Záhumnie níže mesta" 900 m
  - 2b - Rozšírenie rozvodnej siete verejného vodovodu Slovanov DN 100, dĺžka 600 m z toho "Niva 2" 300 m, "Nad rybníkmi" 300 m
  - 2c - Rozšírenie rozvodnej siete verejného vodovodu v m.č. Kláštor pod Znievom - lokalita Záhumnie níže mesta DN 100, dĺžka 1.100 m
  - 2d - Zberač B DN 300, dĺžka 1.400 m
  - 2e - Rozšírenie verejnej splaškovej kanalizácie Kláštor pod Znievom DN 300, dĺžka 2.900 m z toho "Pri ihrisku" a 6 RD 850 m, "Niva 1" 900 m, "Niva 2" 300 m "Záhumnie níže mesta" 850 m a lokalitách ZaD č.1
  - 2f - Rozšírenie verejnej splaškovej kanalizácie Slovanov DN 300, dĺžka 350 m v lokalite "Nad rybníkmi"
  - 2g - Verejná splašková kanalizácia v m.č. Pri železničnej stanici (gravitačná DN 250, 1.000 m, ČS Pri stanici a Turčiansky Dur, výtlak dĺžky 450 m do ČS T. Dur a výtlak do ČOV Kláštor pod Znievom dĺžky 2.200 m)
  - 2h - Rekonštrukcia priepustu Znievského potoka na ceste do Slovan
  - 2i - Odvodňovací kanál v m.č. Pri železničnej stanici dĺžky 1.800 m (obnovenie pôvodného pravostranného ramena Znievského potoka)
  - 2j - Poldre na transformáciu povodňovej vlny
  - 2k - Zasakovacie pásy na zachytenie dažďovej vody a transformácia povodňovej vlny

- Regulatívy v oblasti vodného hospodárstva**
- V 1 - Respektovať OP II. stupňa vonkajšia časť vodárenského zdroja Sopotná
  - V 2 - Respektovať OP vodárenského zdroja vrt Turčiansky Dur
  - V 3 - Respektovať ochranné pásma prírodných zdrojov minerálnych stolových vôd v Kláštore pod Znievom
  - V 4 - Respektovať pásma ochrany verejného vodovodu a verejnej splaškovej kanalizácie a zariadení na nich (nezobrazuje sa na výkresoch)
  - V 5 - Rozšíriť rozvodnú sieť verejného vodovodu Kláštor pod Znievom a Slovanov vo väzbe na uvažovaný územný rozvoj
  - V 6 - Dobudovať verejnú splaškovú kanalizáciu v obci a rozšíriť ju vo väzbe na uvažovaný územný rozvoj
  - V 7 - Vybudovať verejnú splaškovú kanalizáciu v miestnej časti Pri železničnej stanici a zabezpečiť čistenie splaškových vôd v ČOV Kláštor pod Znievom
  - V 8 - Riešiť odvádzanie vôd z povrchového odtoku
  - V 9 - Prispôbiť výstavbu hydrogeologickým podmienkam územia (vysoká hladina spodnej vody)
  - V 10 - Riešiť ochranu intravilánu realizáciou opatrení na zachytenie dažďových vôd a transformáciu povodňovej vlny (poldre, zasakovacie pásy)
  - V 11 - Riešiť zníženie prietokov Znievského potoka na ochranu miestnej časti Pri železničnej stanici realizáciou opatrení na zachytenie dažďových vôd a transformáciu povodňovej vlny (poldre, zasakovacie pásy)
  - V 12 - Riešiť problém vytlievania sa namrzania vody z náhonu pre rybníky v priestore odbočky do Slovan
  - V 13 - Obnoviť pravostranné rameno Znievského potoka na ochranu miestnej časti Pri železničnej stanici (rozdelenie prietoku Znievského potoka)
  - V 14 - Respektovať podrobné pozemky do 10 m od brehovej čiary na Turci a Vrči a do 5 m od brehovej čiary na ostatných drobných tokoch a kanáloch

1 : 5 0 0 0



Krajinno-ekologický plán:	Urbanizmus: Ing. arch. Peter Kračič.
Doprava: Ing. Roman Tiso	Vypracoval ateliér AÚT:
Digitálne spracovanie: Ing. arch. Peter Kračič.	Ing. arch. Peter Kračič, autorizovaný architekt
Technická infraštruktúra:	M. Šinského 9 010 07 Žilina

5

**VÝKRES RIEŠENIA VEŘEJNÉHO TECHNICKÉHO VYBAVENIA (VODNÉ HOSPODÁRSTVO)**